



TuS Kirchberg e.V.

Die Macht vom Wasserturm!



Stadionheft 2024/25

4. Ausgabe

Kostenlos zum Mitnehmen

anzeige

Bezirks-Generalvertretung

Christine Korbion

Kirchberg

Telefon 06763 2463



Mecklenburgische
V E R S I C H E R U N G S G R U P P E

Partner des TuS Kirchberg 1909 e.V.

Du fehlst noch in unserem
Azubi-Team!

OCHS
★ ★ ★ ★ ★

**Bauen mit Holz -
ökologisch & effizient!**

Starte Deine Ausbildung bei der Ochs GmbH:

- **Zimmerer** (m/w/d)
- **Bauzeichner** (m/w/d)
- **Technische Systemplaner** (m/w/d)
Versorgungs- und Ausrüstungstechnik
- **Industriekaufleute** (m/w/d)
- **Kaufleute** (m/w/d)
für Büromanagement
- **Fachinformatiker** (m/w/d)
für Systemintegration
- **Duale Studiengänge** (B. Eng.)
- Holztechnik | - Bauingenieurwesen



Interessiert? Dann bewirb Dich jetzt!

Ochs GmbH | Bahnhofstraße 37 | 55481 Kirchberg

Evelyn Hoff | Tel. 0 67 63/93 10-91 | Bewerbung@ochs.info | www.ochs.eu



Liebe Fußballfreunde,

zum Heimspiel unserer 1. Mannschaft begrüße ich das Schiedsrichtergespann um Schiedsrichter Matthias Munkler, unsere Gäste der SG Malberg und alle Zuschauer ganz herzlich in Kirchberg.

Bevor ich auf das sportliche Geschehen blicke, möchte ich auch hier die gute Nachricht verkünden: Wir sind mit unserem Projekt „Erneuerung des Kunstrasenbelags“ in der Prioritätenliste des Kreises auf Platz 1 gelandet und können uns somit große Hoffnung auf die Zusage der Landesförderung machen.

Ausschlaggebend für die Entscheidung des Sportstättenbeirates war neben der Spielklasse der Seniorenmannschaften auch die Jugendarbeit des TuS Kirchberg. Hier konnte ich die gute Arbeit der vielen Trainer und Betreuer hervorheben. Ein gutes Argument war natürlich auch die volle Auslastung unserer Plätze mit unseren Jugend- und drei Seniorenmannschaften. Wir alle warten voller Vorfreude auf den neuen Kunstrasenbelag.



Nun zum sportlichen Teil unserer Seniorenmannschaften: Die 2. Mannschaft konnte gegen den Tabellenführer aus Oberwesel nach toller Aufholjagd einen Punkt gewinnen. Soweit das Positive. Unsere 3. Mannschaft und unsere 1. Mannschaft haben leider ihre Spiele verloren. Der Fokus liegt an diesem Spieltag aber sicher auf unserer 1. Mannschaft. Unser Aushängeschild muss zurück in die Spur und Punkte gegen den Abstieg sammeln.

Beim letzten Spiel der 1. Mannschaft war ich vor Ort und kann sagen, dass Andernach an diesem Tag die bessere Mannschaft war. Ich habe einen Gegner gesehen, der mit einer geschlossenen, konzentrierten Mannschaftsleistung, viel fußballerischer Qualität, Tempo und Entschlossenheit in der Offensive sowie mit guter Qualität auch in der Breite des Kaders das Spiel verdient gewonnen hat. Das Schöne am Fußball ist, dass wir heute eine neue Chance bekommen!

Unser heutiger Gegner aus Malberg ist ähnlich schlecht in die Saison gestartet wie wir. Beide Mannschaften stehen mit dem Rücken zur Wand und brauchen Punkte. Gerne zähle ich die Tugenden auf, die jetzt gefragt sind: Geschlossenheit, Kampfkraft, Glaube, Wille, Zusammenhalt, Aggressivität, Unterstützung und Fleiß. Was in einer guten Phase einfach so vorhanden ist, müssen wir uns jetzt hart erarbeiten. Wir brauchen Führungsspieler in der Mannschaft, die jetzt vorangehen, und es werden sich Spieler zu Führungsspielern entwickeln, weil sie vorangehen. Ich erhoffe mir heute, dass jeder auf sich bedacht ist und mit einer aufopferungsvollen Leistung sich seiner Verantwortung für die Mannschaft und für den Verein stellt.

Wir hatten sicher nicht gerade Glück in den letzten Wochen. Ich wünsche der Mannschaft heute Spielglück, das sie sich aber auch erkämpfen und erarbeiten muss. Wichtig ist mir, dass jeder Spieler, ob auf der Bank, verletzt im Publikum oder als Startelfspieler, nach dem Spiel sagen kann: „Ich habe alles gegeben, damit der TuS Kirchberg als Sieger vom Platz geht.“

Ich hoffe, dass alle Mannschaften des TuS an diesem Spieltag eine gute Leistung abrufen und wir als Verein möglichst viele Punkte sammeln können.

Allen Zuschauern auf dem TuS-Gelände wünsche ich eine gute Zeit, gute Unterhaltung und viel Spaß bei den jeweiligen Spielen.

Mit sportlichen Grüßen

Christian Schneider



der
Dachdecker

BERND BONGARD
GmbH & Co. KG

**Wir wünschen allen
Mannschaften viel Erfolg
in der Saison 2024/2025!**

Bernd Bongard
0171 8537748
info@derdachdecker-bongard.de



Vorbericht TuS Kirchberg - SG Malberg

Liebe Fußballfreunde,

ich möchte Sie alle recht herzlich zum heutigen 9. Spieltag in der Rheinlandliga begrüßen. Schiedsrichter Matthias Munkler mit seinen Assistenten Arndt Collmann und Maikel Renz heiße ich ebenfalls ganz herzlich willkommen. Mit Florian Hammel begrüße ich einen neuen Trainer an der Seitenlinie der SG Malberg. Ich hoffe, die Anreise war entspannt und die SG ist mit Mannschaft und Fans gut am Wasserturm angekommen.



Wir hatten uns gegen den Tabellendritten am vergangenen Samstag viel vorgenommen. Jedoch mussten wir nach vier Minuten wieder einem Rückstand hinterherlaufen. Dies gelang uns in der 20. Spielminute, als Tim Müller einen schönen Angriff über Florian Daum abschließen konnte. Wie schon so oft in dieser Saison kam der nächste Nackenschlag zu schnell und zu heftig. Innerhalb von vier Minuten konnte Andernach das Ergebnis auf 3:1 stellen. So ging es in die Pause. Mit dem zwei Tore Rückstand mussten wir offensiver agieren und ließen Andernach Platz für Konter. Leider machte Andernach zwei Tore daraus. Erik Milz blieb mit dem 5:2 in der 79. Spielminute nur noch die Ergebniskosmetik. Ein enttäuschender Tag für uns alle.

Die SG Malberg kommt mit ihrem neuen Trainer Florian Hammel und drei Punkten aus dem letzten Wochenende nach Kirchberg. Der 5:1-Sieg gegen die FV Hunsrückhöhe war ein erster Schritt und ein Zeichen, dass es doch geht. Auch wir wollen zeigen, dass es geht. Die Mannschaft ist gewillt, diesen Kampf anzunehmen und sich der besonderen Situation zu stellen. Wir alle müssen energischer und entschlossener in unseren Aktionen werden. Wir wollen leidenschaftlicher verteidigen und konsequenter im Abschluss sein. Heute kommt es darauf an, wer den Sieg mehr will.

Bitte unterstützen Sie die Mannschaft bei dieser Aufgabe. Ich wünsche allen ein schönes und faires Spiel sowie ein paar schöne Stunden am Stadion am Wasserturm.

Mit sportlichen Grüßen,

Thorsten Haubst



***Die Thomas Bau GmbH wünscht den
Mannschaften des TuS Kirchberg viel
Erfolg am heutigen Spieltag!***



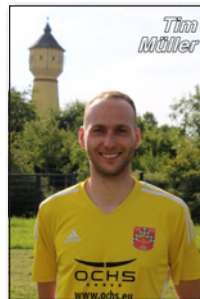
anzeige
**thomas
bau**



TuS verliert daheim im Derby mit 0:3 gegen den FV Morbach

Am vergangenen Mittwochabend (18.09.2024) spielte der TuS im Rheinlandliga-Derby gegen den FV Morbach auf dem heimischen Kunstrasen.

In der ersten Halbzeit zeigte der FV Morbach eine beeindruckende Leistung und dominierte das Spielgeschehen. Unser TuS lief meistens nur hinterher und gewann kaum Zweikämpfe. Die Morbacher waren von Beginn an offensiv und aggressiv, was sich schnell in zwei Toren niederschlug. Bereits in der 13. Minute gelang Morbach der erste Treffer, nach einem langen präzisen Ball auf Noah Lorenz, der den Ball zum 0:1 über Tizian Christ lupfte. In der 32. Minute erhöhte Morbach auf 0:2, nachdem sie eine Unachtsamkeit in der Kirchberger Abwehr eiskalt ausnutzten. Wieder ein langer hoher Ball über die TuS-Abwehr auf Philip Meeth, der den Ball erneut über Tizian Christ schoss. Zur Halbzeitpause war Morbach somit klar in Führung und zeigte sich als die überlegene Mannschaft.



Nach dem Seitenwechsel kam unser TuS mit frischem Elan aus der Kabine. Die Gastgeber hatten nun die klar besseren Chancen, um den Anschlusstreffer zu erzielen. Mehrmals scheiterten sie jedoch am gut aufgelegten Torwart von Morbach oder vergaben ihre Möglichkeiten leichtfertig. Trotz der Druckphase von Kirchberg gelang es den Morbachern, die Kontrolle über das Spiel zu behalten. In der 64. Minute nutzten sie einen schnellen Konter, um den Sack endgültig zuzumachen. Max Schemer schob nach einem Steckpass von Lars Klaasen den Ball zum 0:3 ins Tor, was die Hoffnungen der Kirchberger auf eine Wende des Spiels endgültig zerplatzen ließ.

Das Spiel endete mit einem klaren 0:3-Sieg für den FV Morbach, der über das gesamte Spiel spielerisch und kämpferisch überlegen war.

Aufstellung:

T. Christ, M. Krenn, M. Haubst, T. Reifenschneider, T. Müller, J. Auler, L. Gohres, S. Özer (85. F. Brunk), N. Schneider, S. Wilbert (75. D. Weber), F. Daum

Tim Müller



Hottenbacher

Bäckerei Konditorei Cafe

Tel.: 06763 / 960361

Hauptstr.14, 55481 Kirchberg

Tel.: 06543 / 502777

Hauptstr.33, 55487 Sohren



**Fachfirma für umweltbewusste
Gebäude- und Energietechnik**

- Sanitär
- **Heizung**
- Lüftung
- **Elektro**
- Klimaanlage
- **erneuerbare Energien**

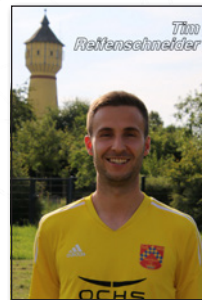
FRITZ LINN GmbH · Graf-Simon-Str. 28 · 55481 Kirchberg · Tel.: 0 67 63 / 22 54

www.fritz-linn.de



1. Mannschaft verliert auch sechstes Ligaspiel in Folge

Zum Abschluss der englischen Woche ging es für unsere 1. Mannschaft zur SG 99 Andernach. Anders als unsere Mannschaft waren die Andernacher super in die neue Saison gestartet. Nach 7 Spielen standen 5 Siege und 2 Unentschieden zu Buche. Somit war klar, dass auf unsere Jungs keine einfache Aufgabe wartete. Dennoch war die Zielvorgabe klar: Man wollte endlich den wohlbekannteren „Bock umstoßen“ und nach fünf Niederlagen in Folge endlich wieder etwas Zählbares mit nach Hause nehmen.



Doch bereits nach drei Minuten bekam unsere Mannschaft den ersten Dämpfer für dieses Vorhaben. Die Andernacher schafften es, sich über ihre linke Offensivseite durchzusetzen, flankten in das Zentrum, und dort war der Stürmer durchsetzungsstärker und vollendete zur 1:0-Führung für die Heimmannschaft. Kurzzeitig keimte Hoffnung für unseren TuS auf, nachdem Tim Müller am Ende einer schönen Kombination frei vor dem Tor auftauchte und zum 1:1 einschob (20. Minute). Doch bereits vier Minuten später ging die Heimelf wieder in Führung. Ein Schlenzer von Gian Luca Dolon von der Strafraumgrenze schlug im langen Eck ein (24. Minute). Und als Hannes Lutz wieder nur vier Minuten später nach einem Konter wuchtig ins kurze Eck zum 3:1 abschloss (28. Minute), schien die Partie bereits entschieden.

Nach der Pause versuchte unsere Mannschaft nochmal alles, um das Spiel spannend zu machen, schaffte es aber nur selten, gefährlich vor das Tor der Heimelf zu kommen. Im Gegenteil: Durch einfache Fehler im eigenen Ballbesitz wurde der Gegner immer wieder zum Kontern eingeladen. Einer dieser Konter mündete in der 64. Minute in einem Foulelfmeter, den SG-Stürmer Nils Wambach zum 4:1 ins linke untere Eck einschob. Ein weiterer Konter schloss Fabian Weber sehenswert von 16 Metern Torentfernung in den oberen Torwinkel ab. Das 5:2 durch Erik Milz in der 79. Minute war letztlich nur Ergebniskosmetik. Kurz vor Schluss bekamen die Andernacher noch einen weiteren Elfmeter zugesprochen, den unser Torwart Johannes stark parierte. Somit endete das Spiel wieder einmal deutlich, und unsere Mannschaft kassierte die sechste Niederlage in Folge.

Letztlich war es von der ersten bis zur letzten Minute ein ungefährdeter Sieg für die SG 99 Andernach, die sich damit in der Spitzengruppe festsetzen konnte. Für unsere Mannschaft geht es nun darum, schleunigst in die Erfolgsspur zu gelangen. Dafür bietet sich am heutigen Sonntag die nächste Chance. Mit der SG Malberg erwartet uns ein Gegner, der ähnlich schlecht in die Saison gestartet ist, jedoch am letzten Wochenende mit einem 5:1-Heimsieg gegen den FV Hunsrückhöhe Morbach einen ersten Befreiungsschlag landen konnte. Die Aufgabe wird somit keinesfalls leichter als in den Spielen zuvor; dennoch glauben wir weiterhin daran, gemeinsam aus dieser schwierigen Phase herauszukommen, und freuen uns dabei über die Unterstützung unserer Fans.

Viele Grüße,

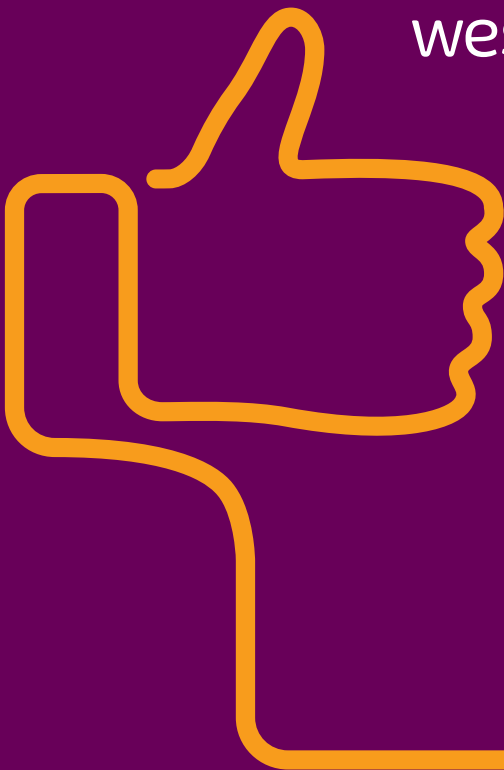
Tim Reifenschneider

Aufstellung:

J. Kappel, S. Özer, T. Reifenschneider (79. Minute: M. Jannasch), M. Haubst (24. Minute: F. Brunk), M. Krenn, N. Schneider (86. Minute: D. Weber), T. Müller, S. Wilbert (61. Minute: E. Milz), L. Gohres (83. Minute: C. Weinbender), J. Auler, F. Daum

Wir liefern Spannung, Sie den Torjubel!

Erleben Sie Lokalsport der Spitzen-
klasse – powered by Westenergie.



westenergie



Aktueller Spieltag Rheinlandliga, Saison 2024-25

Fr, 27.09.24	20:00	VfB Wissen	⚔	SG 99 Andernach	--:-
	20:00	SG 2000 Mülheim-Kärlich	⚔	SG Schneifel 2006 e.V.	--:-
Sa, 28.09.24	16:00	FV Hunsrückhöhe	⚔	FSV Trier-Tarforst	--:-
	16:00	FC Bitburg	⚔	VfB Linz	--:-
	16:30	SG Hochwald	⚔	FC Cosmos Koblenz	--:-
	17:00	TuS Immendorf	⚔	Ahrweiler BC	--:-
	15:00	SV Rot-Weiss Wittlich	⚔	SG Westerburg	--:-
So, 29.09.24	15:00	SG Vordereifel Müllenbach	⚔	TuS Mosella Schweich	--:-
	15:30	TuS Kirchberg	⚔	SG Malberg	--:-



anzeige

RÖMER
APOTHEKE



für Ihre Gesundheit!

SCHWANEN
APOTHEKE

RÖMER APOTHEKE

Inh.: Apotheker Stefan Vogt
Hauptstraße 75 a
55481 Kirchberg
Fon: 0 67 63 - 96 00 10

SCHWANEN APOTHEKE

Inh.: Apotheker Stefan Vogt
Filialleitung: Yvonne Henrich
Marktstraße 65
55469 Simmern
Fon: 0 67 61 - 22 01

www.apotheke-simmern.de · www.roemer-apotheke-kirchberg.de

anzeige

Backen aus Leidenschaft seit 1898!

Geschmackliche

Volltreffer

gibt's bei



Backbetriebe H. Jung e.K.

Wildburgstr. 41 • 55469 Simmern

Tel: 06761 / 964840 • info@jung-back.de • jung-back.de



Nächster Spieltag Rheinlandliga, Saison 2024-25

Sa, 05.10.24	14:00	SG 99 Andernach	⚡ FC Bittburg	--
	17:00	VfB Wissen	⚡ TuS Kirchberg	--
	17:30	SG Westerburg	⚡ SG Vordereifel Müllenbach	--
	17:30	Ahrweiler BC	⚡ FV Hunsrückhöhe	--
	18:00	FSV Trier-Tarforst	⚡ SG Malberg	--
	18:00	SG Schneifel 2006 e.V.	⚡ SG Hochwald	--
So, 06.10.24	15:00	TuS Mosella Schweich	⚡ SG 2000 Mülheim-Kärlich	--
	15:00	VfB Linz	⚡ SV Rot-Weiss Wittlich	--
	18:00	FC Cosmos Koblenz	⚡ TuS Immendorf	--

Herausgeber:

TuS Kirchberg 1909 e.V.
 1. Vorsitzender: Peter Kleid
 Sandkuhlstraße 4
 55481 Kirchberg
 Tel. 06763/960133
 Mob.: 0170 5553726
 E-Mail: info@tuskirchberg.de

Auflagenhöhe: 10 Exemplare

Texte und Bilder:

Gestellt durch Mitglieder des TuS Kirchberg e. V.,
 Jana Kunz, Dennis Irmiter & Christian Kiefer.

Digitaldruck:

TuS Kirchberg e. V.

Änderungen und Irrtümer vorbehalten.
 Für Druck- und Satzfehler keine Haftung.

Alles für den Bau!

KRÄMER

Hochbau | Betontankstelle | Tiefbau | Innenausbau | Bodenbeläge | Gala-Bau | Türen & Tore | Fachmarkt



Frischbeton zum Selbstzapfen und Mitnehmen!

Ranfahren. Knopfdrücken. Wegfahren.

So einfach funktioniert das Selbstabholer-Prinzip. Überzeugen Sie sich selbst!

Betonsorten

- Beton-/Estrich, Korn: 0/8, Güte: 20/25
- Beton, Korn: 0/16, Güte: 12/15
- Beton, Korn: 0/16, Güte: 20/25
- Beton, Korn: 0/16, Güte: 25/30
- Trass-Zement-Mörtel 0/2, Güte: 20/25
- Drainage-Beton, Korn: 4/8
- Drainage-Beton, Korn: 8/16

Alle Betonsorten sind erdfeucht & mit Trasszement. Auch erhältlich mit Verzögerer.



Willkommen bei Krämer – weil's nahe liegt!

Bauen – Renovieren – Gestalten: Auf über 25.000 qm bietet Krämer Baustoffe in Reich ein umfangreiches Baustoffsortiment und das gleich vor der Haustür – gute Beratung selbstverständlich inklusive. Denn wir wollen, dass Ihr Vorhaben gelingt! So machen wir Ihr Projekt zu unserem Anliegen. **Sprechen Sie uns an!**



Tabelle Rheinlandliga, Saison 2024-25

Platz	Mannschaft	Spiele	Torverhältnis	Punkte
1.	SV Rot-Weiss Wittlich	8	27 : 10	21
2.	SG 99 Andernach	8	22 : 6	20
3.	SG Vordereifel Müllenbach	8	31 : 15	19
4.	SG 2000 Mülheim-Kärlich	8	21 : 10	19
5.	FC Cosmos Koblenz	8	16 : 9	16
6.	SG Hochwald	8	17 : 15	14
7.	Ahrweiler BC	8	22 : 20	13
8.	VfB Wissen	8	13 : 11	11
9.	FV Hunsrückhöhe	8	16 : 20	10
10.	SG Westerburg	8	12 : 16	10
11.	VfB Linz	8	17 : 22	10
12.	TuS Mosella Schweich	8	19 : 22	9
13.	SG Schneifel 2006 e.V.	8	11 : 16	8
14.	TuS Immendorf	8	13 : 23	7
15.	FC Bittburg	8	9 : 14	6
16.	FSV Trier-Tarforst	8	11 : 18	6
17.	TuS Kirchberg	8	12 : 25	3
18.	SG Malberg	8	8 : 25	3

WÖLLSTEIN

Mit Pflanzen leben
Interieurs & Pflanzen

Innenraumbegrünung • Beratung • Planung
Pflegeservice • Hydrokulturanlagen

Metzenhausener Str. 9 • 55481 Kirchberg • Tel: 0 67 63 / 30 35 85

Fax: 0 67 63 / 30 35 86 Mobil: 0171 / 80 44 610

Email: m.woellstein@t-online.de



Hallo liebe TuS-Fans,

zum heutigen Heimspieldoppelpack der Dritten und der Ersten Mannschaft möchte ich euch alle wieder recht herzlich begrüßen. Am letzten Wochenende konnten beide Mannschaften nicht punkten. Daher sind gerade heute zu Hause Punkte eingeplant. Beide Mannschaften befinden sich im Abstiegskampf.

Die Zweite ist am Sonntag um 14:30 Uhr in Braunschorn beim Tabellenzweiten im Einsatz. Dass es ein schweres Spiel wird, ist klar. Aber gerade die zweite Halbzeit gegen Oberwesel hat gezeigt, was mit der richtigen Einstellung möglich ist. Besonders Gerd ist in solchen Phasen extrem wichtig. Mit seiner Präsenz zieht er die Jungs mit. Nur sollten wir mal von Beginn an wach sein und nicht erst nach einem Rückstand anfangen zu kämpfen. In 5 von 7 Spielen lagen wir mit 0:2 in Rückstand. Der Vorsprung auf einen Abstiegsplatz beträgt nur 4 Punkte. Das ist nicht viel. Auswärts müssen wir auch endlich mal erfolgreich sein!

Eins sollte jedem klar sein: Wir kommen nur gemeinsam aus dieser Krise der Seniorenteams heraus. Es kommen auch wieder bessere Zeiten.

Mit sportlichem Gruß,

Andreas Auler





 **LOTTO**
Rheinland-Pfalz
Partner des Sports

Anbieter gem. §9 Abs. 8 GlüStV 2021. Spielteilnahme ab 18 Jahren. Glücksspiel kann süchtig machen.
Nähere Informationen unter www.buwei.de. Hotline der BZgA: 0800 1 372 700 (kostenlos und anonym).



Aufholjagd in Kirchberg

TuS Kirchberg II – SG Viertäler Oberwesel 3:3

Nach der Niederlage im letzten Spiel gegen Karbach sollten die nächsten Punkte im Heimspiel eingefahren werden. Die Mannschaft von Andi Auler kam jedoch nicht ins Spiel, und Oberwesel ging bereits nach 15 Minuten mit 0:1 in Führung. Kirchberg hatte nichts entgegenzusetzen, und kurz vor der Halbzeit erhöhte Oberwesel durch einen Doppelschlag in den Minuten 44 und 45 auf 0:3.



Nach der Pause und einer deutlichen Halbzeitansprache von Coach Andi Auler und Co-Coach Sehn-Henn reagierte die TuS-Reserve und brachte mit Patrick Daum und Michael Lise zwei frische Kräfte ins Spiel. Die Mannschaft fand nun besser ins Spiel und erkämpfte sich nach 65 Minuten, durch ein klares Foulspiel an M. Lise, einen Strafstoß, welcher souverän durch Leon Görgen zum 1:3-Anschlusstreffer verwandelt wurde. Knapp zehn Minuten später verkürzte Sehn-Henn nach einem Eckball auf 2:3. In der Schlussphase wurde es dann nochmal etwas hitzig, was nach einem Foul zur roten Karte für Kirchberg (Daum) und einer Gelb-Roten Karte für Oberwesel führte. In der 88. Minute liefen die Gäste in einen Konter, welcher durch Doppelpacker Sehn-Henn zum verdienten 3:3-Ausgleich vollendet wurde.

Fazit:

Das Spiel zeigte, dass durch Kampf und Leidenschaft im Fußball alles möglich ist. Die SG Viertäler Oberwesel schien zur Halbzeit bereits als sicherer Sieger, doch TuS Kirchberg II bewies große Moral und kämpfte sich zurück. Am Ende stand ein gerechtes Unentschieden, das beiden Teams einen Punkt einbrachte.

Aufstellung:

Buchholz, Reuland, Auler, Bongard, Kahlin, Piroth, Endres, Görgen, Wilbert, Sehn-Henn, Lamine

Reserve:

Müller, C. Lise, M. Lise, Kauer, Daum, Heidrich, Jakobs

Tim Reuland

Ihr Partner im Gerüstbau!

Sicher. Hoch. Hinaus.



KLEID 
GERÜSTBAU

Bahnhofstraße 51
55481 Kirchberg
Tel. 06763/3600

info@kleid-geruestbau.de
www.kleid-geruestbau.de



*Mit geschärftem
Blick
zum Torerfolg!*

OPTIK

UHREN

SCHMUCK

Leonhardt

HAUPTSTRASSE 20 • KIRCHBERG
- www.brillen-uhren-leonhardt.de -



**Jetzt als Verein
günstiger einkaufen.**

**Viel. Mehr. Leistung.
die GLOBUS Vereinskarte.**



Ob Jubiläum, Vereinsmeisterschaft oder Jugendfreizeit, in einem Verein gibt es häufig einen Grund für größere Einkaufstouren.

Mit der

GLOBUS Vereinskarte

erhalten eingetragene Vereine jetzt

**10% Rabatt
auf ihren Einkauf.**

Außerdem stehen Ihnen der Kauf auf Kredit sowie weitere Vergünstigungen & Services zur Verfügung.

Nähere Informationen erhalten Sie an unserem Empfang.







Wehmeyer-Bug



Natursteine

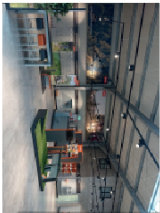
GRABMALE

Seit über 100 Jahren

**Sandkuhlstraße 20
55481 Kirchberg
06763-2263**

www.wehmeyer-bug.de
natursteine@wehmeyer-bug.de





VICTORIA
FAHRRÄDER SEIT 1888

**Ab jetzt auf über
850m² für Sie da!**



Franz Linn

Herbert-Kühn-Str. 6

55481 Kirchberg

Telefon 06763 2256

service@franz-linn.de

www.franz-linn.de



E-BIKES

Für überall



Installationservice
für automatische
Rasenmäroboter
von Stihl



CONWAY



anzeige

PERSONENBEFÖRDERUNG - MIETWAGEN mit Fahrer

🕒 24 Stunden Bereitschaft 🏥 Alle Krankenkassen ♿ Behindertengerecht
 🔄 HoF- & Bringservice 💳 VISA 📱 AMEX 🍷 P 📧 Bezahlungsmöglichkeiten

- Dialyse-, Rollstuhl- und Krankenfahrten
- Stadtfahrten in Kirchberg
- Clubfahrten zu Events
- Shuttleservice bis 8 Personen
- Abholservice des eigenen PKW
- Firmen- und Sonderfahrten
- ALF - Anruflinienfahrten
- Flughafentransfer
- Einkaufs- und Besorgungsfahrten

NEU: Fahrtenbuchung auch per what's app

Emil-Thomas-Str. 1 · 55481 Kirchberg · 06763 - 93 93 311

anzeige



- Metzgerei
- Partyservice
- Catering

Eichenring 28 • 56290 Buch • 0 67 62 - 23 25



Aktueller Spieltag Kreisliga A6 , Saison 2024-25

Fr, 27.09.24 20:00	FC "Blau-Weiß" Korbach II	⋮	SV Blau-Weiß Binningen	--:--
So, 29.09.24 14:30	SG Braunshorn	⋮	TuS Kirchberg II	--:--
14:30	SG Mosel Löff	⋮	SG Viertäler Oberwesel	--:--
14:30	SG Niederburg	⋮	SG Vorderhunsrück Sabershausen	--:--
14:45	SG Ober Kostenz	⋮	SG Morshausen	--:--
15:00	SV Blankenrath	⋮	SV Masburg	--:--
15:00	SpvGG Cochem	⋮	SG Sohren	--:--
Mi, 02.10.24 20:00	SG Morshausen	⋮	SV Blankenrath	--:--

Nächster Spieltag Kreisliga A6 , Saison 2024-25

Mi, 02.10.24 20:00	SG Morshausen	⋮	SV Blankenrath	--:--
So, 06.10.24 14:30	TuS Kirchberg II	⋮	SG Mosel Löff	--:--
14:30	SV Blau-Weiß Binningen	⋮	SG Braunshorn	--:--
15:00	SG Vorderhunsrück Sabershausen	⋮	SG Ober Kostenz	--:--
15:00	SG Viertäler Oberwesel	⋮	SG Niederburg	--:--
15:15	SV Masburg	⋮	SpvGG Cochem	--:--
Mi, 06.11.24 19:30	SG Sohren	⋮	FC "Blau-Weiß" Korbach II	--:--

anzeige

55469 Simmern Tel.: 06761-90520



Donsbach-Weirauch

Getränke & Zelte

			
Getränkefachgroßhandel	Zeltverleih	Möbiliar & Ausstattung	Getränkemärkte

info@donsbach-weirauch.de

anzeige

MALERBETRIEB
RAUMGESTALTUNG
FASSADENGESTALTUNG
GERÜSTBAU

MARAF
KLEID



FARBE & CO GMBH

Bahnhofstraße 51, 55481 Kirchberg Tel. 06763/3600
info@marafa-kleid.de www.marafa-kleid.de



Tabelle Kreisliga A6 , Saison 2024-25

Platz	Mannschaft	Spiele	Torverhältnis	Punkte
1.	SG Viertäler Oberwesel	7	23 : 7	17
2.	SG Braunshorn	7	25 : 11	16
3.	SG Morshausen	6	12 : 7	12
4.	SpVGG Cochem	6	11 : 6	12
5.	SV Masburg	7	14 : 9	11
6.	FC "Blau-Weiß" Korbach II	7	15 : 15	10
7.	SV Blau-Weiß Binningen	7	9 : 10	10
8.	SG Mosel Löff	6	12 : 12	9
9.	TuS Kirchberg II	7	15 : 17	9
10.	SG Vorderhunsrück Sabershausen	7	10 : 18	7
11.	SG Ober Kostenz	7	11 : 15	5
12.	SV Blankenrath	6	8 : 15	5
13.	SG Sohren	7	6 : 18	5
14.	SG Niederburg	7	11 : 22	4

Different

- WERBEAGENTUR
- BESCHRIFTUNGEN
- TEXTILDRUCK
- PRINT
- WORKWEAR
- TASSENDRUCK
- COPYSHOP

die-druck-fabrik.de
DRUCK
DFABRIK





LAUER
ELEKTROFACHGESCHÄFT
Installation | Beratung | Service

Unser Service:

- Elektroinstallation
- Hausgeräte
- Kundendienst
- Sat.-Anlagen
- Alarmanlagen
- Lichttechnik

Kappeler Straße 13
55481 Kirchberg
Telefon 06763/13 01



www.lauer-elektro.de



HTM

DIE WERT-ERHALTER

Wartung, Kundendienst & Optimierung von Gebäudetechn. Anlagen

Lüftung ■ Kälte ■ Heizung ■ Sanitär ■ Elektro ■ MSR ■ Brandschutz ■ Hygiene

HTM GmbH & Co. KG
Industriegebiet Wengerohr
Brüsselstraße 4 · 54516 Wittlich

Tel.: +49 (0) 65 71 / 958 96-0
info@htm-wartung.de
www.htm-wartung.de



anzeige

ARNOLD GLAS[®] Kirchberg

Hunsrücker Glasveredelung Wagener GmbH & Co. KG
CRISTALUX Kirchberger Glas GmbH & Co. KG

Otto-Hahn-Straße 1
55481 Kirchberg
Telefon: 06763 93050

www.arnold-glas.de

Wir bilden aus.

- Metallbauer / in Fachrichtung Konstruktionstechnik
- Technische / r Systemplaner / in
- Industriekaufmann / frau
- Flachglas Technologie /- Technologin

Interesse ?

Dann schau unter

<https://arnold-glas.de/unternehmen/ueber-arnold-glas/karriere/>





TuS Kirchberg III - FC Peterswald-Löffelscheid

Am Samstagabend spielte unsere 3. Mannschaft auf dem perfekt gepflegten Rasen in Peterswald. Unsere Jungs kamen gut ins Spiel und erzielten auch schnell einen ersten Treffer, der jedoch leider abgepfiffen wurde. Wir blieben dran und konnten kurz darauf den 0:1 Führungstreffer erzielen. Leider trafen die Gastgeber kurze Zeit später zum Ausgleich, 1:1, nach einem unglücklichen Fehlpass vor unserem eigenen Tor.

Es folgten noch mehrere Chancen unsererseits vor der Halbzeit, jedoch ohne Ergebnis. Zur Halbzeit musste André Eckes leider mit einer Zerrung vom Platz, was dazu führte, dass die Kirchberger die Ordnung verloren. Daraufhin traf Peterswald zur 2:1 und 3:1 Führung. Kurz vor Schluss erzielte unsere 3. Mannschaft noch den 3:2 Anschlusstreffer und setzte die Gastgeber unter Druck, um den Ausgleich zu erzielen. Leider wurde jedoch ein weiterer Treffer wegen eines Fouls am Torwart abgepfiffen. Zusätzlich rettete der Torwart der Gastgeber zweimal auf der Linie. Daher blieb es beim Schlusstand von 3:2.



Emanuel Eich



Wir
machen
das
für Sie!

Ihr Urlaub ist die schönste Zeit des Jahres.

Vertrauen Sie daher auf die Erfahrung der

Reise-Experten vom TUI ReiseCenter.

Jetzt die besten Plätze für die Ferien sichern.

Kommen Sie vorbei. Wir freuen uns auf Sie!

Ihr Team vom TUI ReiseCenter Kirchberg



TUI ReiseCenter

TUI ReiseCenter - Reisebüro Jürgen Tappe
Simmerner Str. 1, Kirchberg, Tel. (0 67 63) 28 66
www.tui-reisecenter.de/kirchberg1

hit

systemhaus &
werbeagentur

Server & Arbeitsplatz · Sicherheit & Datenschutz
Full Service IT-Support · Printmedien · Web Design
Web Development · Support & Hosting

HIT Hahn Informations-Technologie GmbH & Co. KG
Dietrichshöhe 3 · 55491 Büchenbeuren · Tel. 06543 818930

www.hahn-it.de



Aktueller Kreisliga B 14, Saison 2024-25

Mi, 25.09.24 19:00	SV Longkamp	⚡ SV Strimmig	1:4 ✓
So, 29.09.24 12:15	SV Blankenrath II	⚡ FC Traben-Trarbach	- :-
12:15	SG Zell/Bullay-Alf II	⚡ SG Dhrontal-Weiperath II	- :-
13:00	TuS Kirchberg III	⚡ SV Gonzerath	- :-
14:30	SV Strimmig	⚡ FC Peterswald-Löffelscheid	- :-
14:30	SV Longkamp	⚡ DJK Morscheid	- :-
14:30	SG Baldenau Hundheim	⚡ SSV Ellenz-Poltersdorf	- :-
14:45	SG Hunsrückhöhe Bärenbach	⚡ SG Enkirch	- :-

Nächster Spieltag Kreisliga B 14, Saison 2024-25

Sa, 05.10.24 17:00	SG Dhrontal-Weiperath II	⚡ SV Blankenrath II	- :-
17:00	FC Peterswald-Löffelscheid	⚡ SV Longkamp	- :-
So, 06.10.24 14:30	SG Enkirch	⚡ SG Zell/Bullay-Alf II	- :-
14:30	SSV Ellenz-Poltersdorf	⚡ SG Hunsrückhöhe Bärenbach	- :-
14:30	SV Gonzerath	⚡ SV Strimmig	- :-
14:30	FC Traben-Trarbach	⚡ TuS Kirchberg III	- :-
17:00	DJK Morscheid	⚡ SG Baldenau Hundheim	- :-

anzeige

Ihr Lotto-, Zeitschriften- und Tabak-Shop im Wasgau-Markt

Uwe Barthel

Freiherr-von-Drais-Str. 2
55481 Kirchberg

06763/30 21 92

LOTTO PRESSE TABAK

UB

anzeige



Marktplatz 11 · 55481 Kirchberg · Fon: 0 67 63 / 72 98



Tabelle Kreisliga B 14, Saison 2024-25

Platz	Mannschaft	Spiele	Torverhältnis	Punkte
1.	SV Strimmig	7	22 : 4	19
2.	SG Hunsrückhöhe Bärenbach	7	20 : 12	16
3.	SV Gonzerath	7	18 : 10	13
4.	SG Enkirch	7	22 : 11	12
5.	SSV Ellenz-Poltersdorf	7	17 : 11	12
6.	FC Traben-Trarbach	7	25 : 22	11
7.	DJK Morscheid	7	20 : 16	8
8.	SG Baldenau Hundheim	7	11 : 19	8
9.	SV Blankenrath II	7	8 : 18	8
10.	FC Peterswald-Löffelscheid	7	14 : 18	7
11.	TuS Kirchberg III	7	12 : 16	7
12.	SV Longkamp	7	11 : 15	7
13.	SG Zell/Bullay-Alf II	7	5 : 14	7
14.	SG Dhronal-Weiperath II	7	7 : 26	1

Kontaktlinsen
Brillen



Inh.: Susanne Caspar
Hauptstr. 70 · 55481 Kirchberg
Telefon: 0 67 63 / 30 21 60

Dennis Truiter
PHOTO·MOMENTS



SPORT



HOCHZEIT



DROHNE



REPORTAGE

WWW.PHOTO-MOMENTS.DE

[photomoments.di](https://www.instagram.com/photomoments.di)

[photo-moments](https://www.facebook.com/photo-moments)



CREATING STORIES,
CAPTURING
PHOTO-MOMENTS!



FOTOBOX
MIETEN!

Die U19 konnte, trotz einem personellen Engpass, im Spiel gegen die A Jugend des @sfhoehrgrenzhäuser nach einem 2:0 Rückstand mit viel Kampf, Leidenschaft und mannschaftlicher Geschlossenheit noch ein 2:2 erspielen und so den Gegner auf Abstand halten.

Torschützen waren [@jasi_helmka](#) und [@fe_lix_9](#)

Danke an [@ck_picture](#) für die Bilder





„Mit Sicherheit Fair Play.“

Wir wünschen viel Spaß und sportlichen Erfolg.

Daniela Bauer

Hauptstr. 66, 55481 Kirchberg Hunsrück

Tel. 06763 6954900

kirchberg@gs.provinzial.com

PROVINZIAL





Zukunftsorientierter Lösungspartner und Systemlieferant

Wir sind ein erfolgreiches mittelständisches Spezialchemieunternehmen. Unsere Produkte verbessern die Qualität, die Funktionalität und die Performance von Textilien, Leder, Baustoffen, Farben, Lacken sowie von Reinigungsmitteln und Pflegeprodukten. Als Stiftungsunternehmen können wir dauerhaft konstante Strukturen, Unabhängigkeit und sichere Arbeitsplätze gewähren. Unsere Mitarbeiterinnen und Mitarbeiter prägen durch ihren individuellen Beitrag maßgeblich den Charakter unserer Unternehmensgruppe. Wir stehen für Smart Chemistry with Character. Das bedeutet, wir übernehmen Verantwortung für Technik, Mensch und Umwelt. Deshalb ist es uns wichtig, mit nachhaltigen chemischen Lösungen der bevorzugte Partner unserer Kunden zu sein.

Wir bieten interessante Aufgabengebiete, attraktive Arbeitsbedingungen sowie vielfältige Perspektiven und Entwicklungsmöglichkeiten. Wir sehen in jedem einzelnen Mitarbeiter eine wertvolle Investition in die Zukunft. Für uns ist es daher besonders wichtig, Talente frühzeitig zu erkennen und ihnen Chancen für ihre Entfaltung zu geben.

Branche:
Chemie

Standorte:
26 Gesellschaften

Mitarbeiter:
Mehr als 2.200 weltweit

Adresse:
CHT Germany GmbH
Bismarckstraße 102
72072 Tübingen

www.cht.com

Gute Gründe, sich für die CHT Gruppe zu entscheiden:

- Interessante und verantwortungsvolle Aufgabengebiete
- Interdisziplinäre und eigenverantwortliche Zusammenarbeit in internationalen Teams
- Fundierte und individuelle Einarbeitung sowie Förderung persönlicher und beruflicher Weiterentwicklung
- Karrierechancen in allen Bereichen einer internationalen Unternehmensgruppe
- Faire und leistungsorientierte Vergütung
- Unabhängigkeit und Sicherheit durch eine nachhaltig wirtschaftende Muttergesellschaft (Stiftung)
- Freundliche und angenehme Atmosphäre mit kollegialem Umgang
- Werteorientierte Führung
- Ausgewogene Work-Life-Balance

Adresse Kirchberg:
keim additec surface GmbH
Hugo-Wagner Str. 9
55481 Kirchberg
career.kirchberg@cht.com



Peter kleid

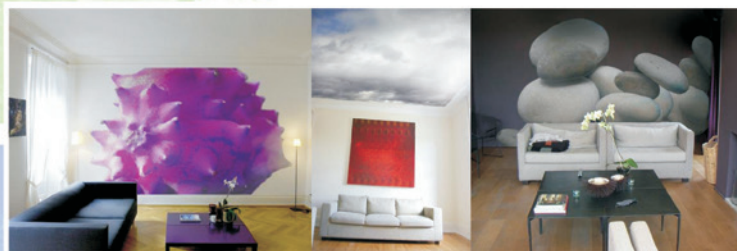
Ideen in Farbe...



Raumgestaltung
Lebendige Wohnkultur

Fassadengestaltung
Die Visitenkarte des Hauses

Wand- & Deckenbespannung
vom Spezialisten Unikate zum Leben



Peter Kleid
Malerfachbetrieb

Sandkuhlstr. 2- 4 · 55481 Kirchberg
Tel.: 0 67 63 . 96 01 33 · Fax: 96 01 34
e mail: Peter.Kleid@t-online.de

Thekenbau für Verkaufsstand

Am 08. September wurden die neuen Verkaufstheken am Verkaufsstand am Sportplatz installiert.



Die Idee zum Bau dieser Thekenteile kam aus der Elternschaft der D-Junioren. Herzlichen Dank an das Thekenbau-Team:

Christoph Schönborn (Thekenbau), Dagmar Walheim-Beck (Idee, Feinschliff der Thekenteile, Vorhang, Wimpel), Samir Ben Mehdi (Feinschliff der Thekenteile), Stefanie Schramm (Streichen der Theken-Teile). **Euer Engagement und eure Kreativität haben maßgeblich dazu beigetragen, dass wir dieses Projekt erfolgreich umsetzen konnten.**



Die Fliesen-Ausstellung in der Region

Partner des TuS Kirchberg 1909 e. V.



Entdecken Sie die
neusten Fliesen-Trends.

Wir freuen uns
auf Ihren Besuch!

 *fliesen*
kemmer

Herbert-Kühn-Straße 8
55481 Kirchberg
Telefon 0 67 63 . 3 03 86 - 0
www.fliesen-kemmer.de
www.fliesen-galerie.de



Für die Materialspenden möchten wir uns bei der Fa. H.A.S.E (Europaletten) und Fa. Peter Kleid (Holzfarbe/Lack) ebenfalls bedanken!

Im nächsten Schritt wird das Team die Verkaufsbude im Innenraum ebenfalls noch auf Vordermann bringen. Auch hier schon mal vorab vielen Dank!

Nach dieser Maßnahme hoffen wir, dass alle Nutzer zukünftig mit der nötigen Sorgfalt den Verkauf bei den Spielen der Kirchberg-Teams durchführen. Es wäre großartig, wenn wir nach den Spielen gemeinsam dafür sorgen könnten, dass der Verkaufsstand sauber und ordentlich für die nächsten Nutzer hinterlassen wird. Vielen Dank für euer Verständnis und eure Unterstützung!

Dieter Domann

DICONAL®

PV-Montagesystem - einfach, schnell, fest !



alutecta
Aluminium in Form, Farbe + Funktion



Alutecta GmbH&Co.KG
Rudolf-Diesel-Str.1
55481 Kirchberg

alutecta.de

Wir suchen Dich!

Fachkraft Metalltechnik
Produktionshelfer
Lagermitarbeiter
Mitarbeiter Instandhaltung

Meldet Euch einfach

06763 308-52

personal@alutecta.de